

Caricare una lista canali su firmware Edision Mini con Clarke Tech Editor Studio v3.17

I passi da seguire sono i seguenti:

- Individuare il tipo di firmware (Es. Truman, LemonTree, ecc.)
- Aprire il Clarke Tech Editor Studio, andare nella pannello delle Opzioni e nella voce Settings ALi selezionare uno dei file .ini dei profili precaricati (Figura 1):
 1. SettingsALi.ini (Valido per la maggior parte dei firmware)
 2. SettingsALi_Truman.ini (Specifico per i firmware Truman)
 3. SettingsALi_LemonTree.ini (Specifico per i firmware LemonTree)

Confermare con Ok.

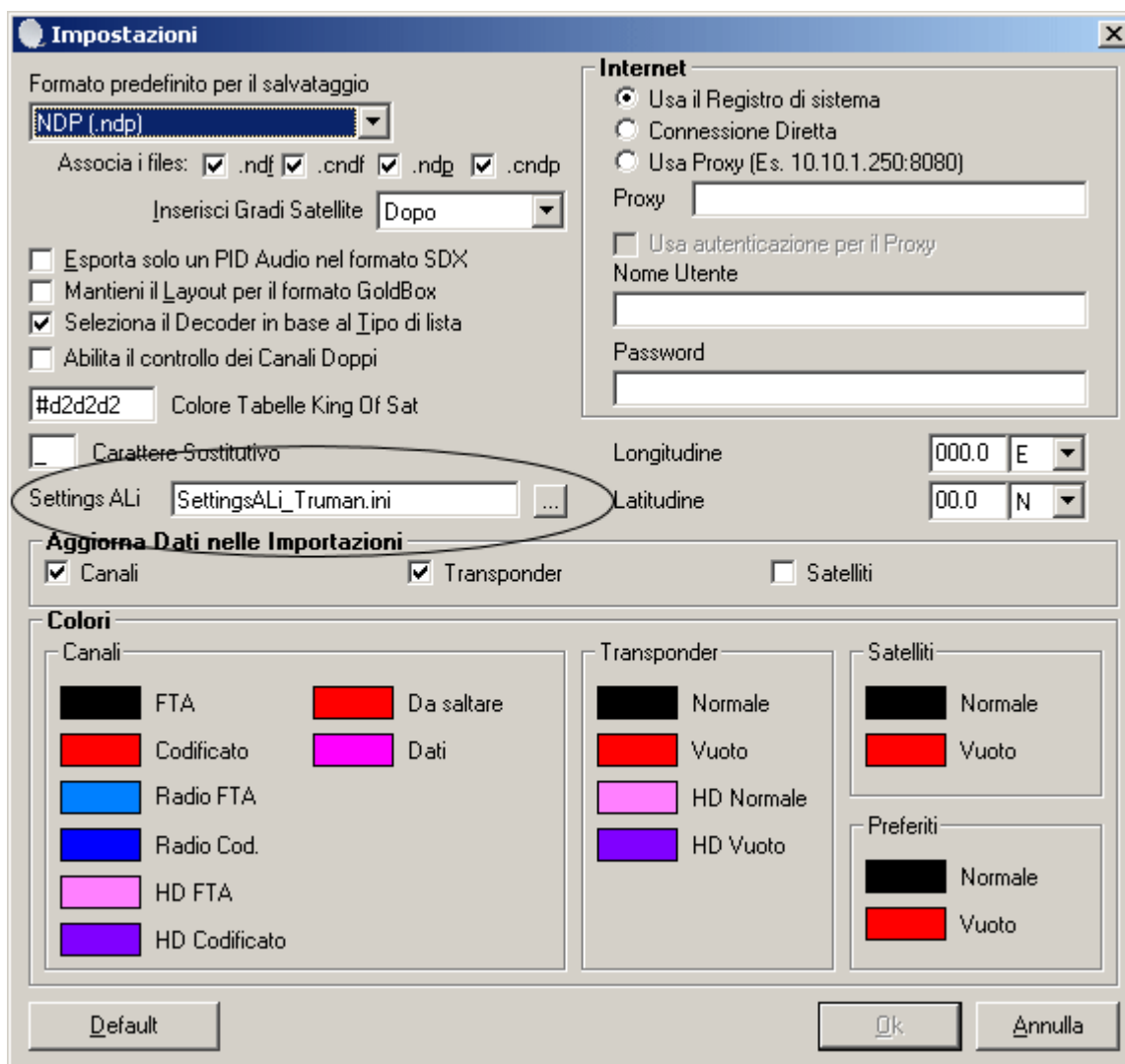


Figura 1

- I profili possono essere modificati, se ne possono fare di personalizzati ma quelli già presenti dovrebbero coprire la maggioranza delle esigenze. Per i più esperti, in appendice viene spiegato come modificare i file di configurazione dei profili.
- Caricare nell'editor una lista qualsiasi, consigliata una del Giorgio Team, controllare che non vi siano più di 6000 canali e più di 32 preferiti, limiti massimi consentiti per i firmware

Edision Mini.

- Apportare le modifiche desiderate ed infine selezionare Esporta nel menu File o premere F11 e scegliere il formato Edision Mini.
- Adesso si hanno due possibilità, esportare la lista in formato .udf ed inviarla al decoder tramite Upgrade Tool v2.0.0c, oppure selezionare un firmware Edision già esistente, rispondere “Sì” alla richiesta se si vuole sostituirlo e proseguire.
Al termine della procedura, se tutto è andato liscio, avrete il firmware con un'estensione _List01.abs, _List02.abs, ecc. con la vostra lista canali inserita.

Appendice

Modifica dei file .ini di configurazione dei settings ALi.

Un file di configurazione è composto da varie sezioni, una per ogni tipo di decoder ALi supportato, di seguito la sezione per il firmware Edision Mini:

```
[LISTA_ALI_EDISIONMINI]
LogicNumber=16
CAS=1
FavNum=32
FavOffset=322
FileSetting=EdisionMini.bin
```

Prima di proseguire è utile avere a portata di mano una lista estratta dal firmware in formato .udf su cui fare esperimenti.

Si può ottenere tramite il programma Upgrade Tool v2.0.0c collegando PC e decoder tramite porta seriale estraendo la sezione userdb.

1. LogicNumber

Indica il numero di settori da cui è composta una lista, si ricava dividendo il numero di byte da cui è composta la lista per 65536 e deve essere un numero intero.

2. CAS

Indica la presenza nella lista dei byte riguardanti la codifica dei canali, alcuni firmware non la implementano, di default è “1” se presente, “0” se assente.

Si può capire se il CAS è presente o no dal fatto che Satelliti e Transponder vengono importati correttamente ed i nomi dei canali risultano errati, cambiate il valore per importare correttamente la lista.

3. FavNum

Indica il numero dei preferiti, di default è 32, alcuni firmware ne hanno solo 8.

Il numero corretto si può ottenere dal menu per la modifica dei preferiti del decoder.

4. FavOffset

E' il parametro più difficile da ottenere e cambia spesso nei vari firmware.

Aprirete una lista canali o un firmware con un qualsiasi editor esadecimale, io ho usato PSPad in modalità Hex, e posizionatevi alla fine del file.

Scorrete al contrario la lista fino ad incontrare caratteri diversi da FF.

Trovate, come da Figura 2, i valori 78 56 34 12, che stanno ad indicare l'inizio dei settaggi del firmware e contate i byte fino al primo dei nomi dei preferiti (la parte evidenziata in nero nella Figura 2).

In questo caso il valore è 322 ed è quello da inserire nel parametro FavOffset.

	00	01	02	03	04	05	06	07	08	09	0A	0B	0C	0D	0E	0F	0123456789ABCDEF
3EFFE0	FF	FF	FF	FF	FF	FF	FF	FF	FF	FF	FF	FF	FF	FF	FF	FF	ÿÿÿÿÿÿÿÿÿÿÿÿÿÿÿÿ
3EFFF0	FF	FF	FF	FF	FF	FF	FF	FF	FF	FF	FF	FF	FF	FF	FF	FF	ÿÿÿÿÿÿÿÿÿÿÿÿÿÿÿÿ
3F0000	78	56	34	12	55	01	00	20	E2	72	00	00	00	00	00	00	xV4.e.. âr.....
3F0010	00	00	00	00	00	00	00	00	00	00	00	00	00	00	00	00
3F0020	00	00	00	00	00	00	00	00	00	00	00	00	04	04	00	04
3F0030	04	04	00	00	00	12	01	26	00	00	00	00	01	01	32	32&.....22
3F0040	32	11	32	01	00	01	03	00	04	00	01	19	00	01	00	00	2.2.....
3F0050	01	01	00	00	00	05	D9	07	01	01	00	00	00	00	00	00Û.....
3F0060	FF	FF	FF	FF	00	00	00	00	00	00	00	00	00	00	00	00	ÿÿÿÿ.....
3F0070	00	05	D9	07	01	01	00	00	00	00	00	00	FF	FF	FF	FF	..Û.....ÿÿÿÿ
3F0080	00	00	00	00	00	00	00	00	00	00	00	00	05	D9	07	07Û.
3F0090	01	01	00	00	00	00	00	00	FF	FF	FF	FF	00	00	00	00ÿÿÿÿ....
3F00A0	00	00	00	00	00	00	00	00	00	05	D9	07	01	01	00	00Û.....
3F00B0	00	00	00	00	FF	FF	FF	FF	00	00	00	00	00	00	00	00ÿÿÿÿ.....
3F00C0	00	00	00	00	00	03	D9	07	09	03	0C	03	0A	00	01	00Û.....
3F00D0	01	00	81	00	00	00	00	00	00	00	00	00	00	00	00	00	..□.....
3F00E0	00	05	D9	07	01	01	00	00	00	00	00	00	FF	FF	FF	FF	..Û.....ÿÿÿÿ
3F00F0	00	00	00	00	00	00	00	00	00	00	00	00	05	D9	07	07Û.
3F0100	01	01	00	00	00	00	00	00	FF	FF	FF	FF	00	00	00	00ÿÿÿÿ....
3F0110	00	00	00	00	00	00	00	00	00	05	D9	07	01	01	00	00Û.....
3F0120	00	00	00	00	FF	FF	FF	FF	00	00	00	00	00	00	00	00ÿÿÿÿ.....
3F0130	00	00	00	00	D8	D8	00	00	DA	07	0B	0C	05	14	17	1Bøø..Û.....
3F0140	00	00	00	00	00	00	56	61	72	69	00	00	00	00	00	00[Vari.....
3F0150	00	00	00	00	00	00	00	00	53	70	6F	72	74	00	00	00Sport...
3F0160	00	00	00	00	00	00	00	00	00	00	48	44	00	00	00	00HD....
3F0170	00	00	00	00	00	00	00	00	00	00	00	00	48	61	72	64Hard
3F0180	00	00	00	00	00	00	00	00	00	00	00	00	00	00	54	69Ti
3F0190	76	75	53	61	74	00	00	00	00	00	00	00	00	00	00	00	vuSat.....

003F0004 (11:258069) [322]

HEX editor

Sovrascrivi

Figura 2

5. FileSetting

Indica un file di 65536 byte con i parametri di default del firmware, in genere sono gli ultimi 65536 byte di una lista canali o del firmware stesso.

Best Regards

CecèLife